

Thermo-Bondrucker



a Better Solution
for your Business™

USB 2.0 onBoard und 200mm/s

SRP-350plus

SRP-350plus Highlights

- **Druckgeschwindigkeit von bis zu 200mm pro Sekunde (30% schneller als der SRP-350)**
 - Optimierte mechanische Komponenten und Software ermöglichen ein schnelles und stabiles Drucken
 - Verbesserte CPU (32 Bit), größerer Speicher (4 MBit)
- **Hochgeschwindigkeits-USB 2.0 (mit bis zu 480 Mbps)**
- **Langlebiger Auto-Cutter mit bis zu 1,8 Millionen Schnitten mit einfacher Papierstauentfernung**
- **Kundenorientiertes Software-Tool im Lieferumfang enthalten**
 - Firmware-Download
 - Virtual Memory Switch Manager (VMSM)
 - NV Image-Download
- **2D Barcode Druckunterstützung**
 - PDF417
 - QR Code

BIXOLON®

SRP-350plus USB 2.0 onBoard und 200 mm/s

Mit verbesserten Funktionen und Spezifikationen ist der SRP-350plus ein technologischer Meilenstein, indem sich das Engagement von BIXOLON widerspiegelt, unseren Kunden und Partnern das stets beste und das am besten auf sie abgestimmte Produkt zur Verfügung zu stellen.



HAUPTMERKMALE UND SPEZIFIKATIONEN

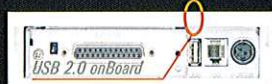
Schnelles Drucken von Texten und Bildern

Um Kundentransaktionen zu beschleunigen, ohne dabei die Leistung zu beeinträchtigen, druckt der SRP-350plus Texte und Grafiken mit einer konstanten Geschwindigkeit von 200mm pro Sekunde, wodurch die Geschwindigkeit bei diesem Gerät im Vergleich zum Marktführer SRP-350 um unglaubliche 30% höher liegt. Der SRP-350plus garantiert ein reibungsloses und schnelles Drucken ohne Unterbrechungen während des Druckvorgangs.

USB 2.0 onBoard und 200 mm/s

Der SRP-350plus verfügt als Standardausstattung über eine USB 2.0-Schnittstelle an der Hauptplatine und hat bietet zusätzlich Platz für eine optionale serielle, parallele oder Ethernet-Schnittstellenkarte. Neue POS-Systeme werden zunehmend mit USB 2.0 ausgestattet, doch die meisten Thermodrucker auf dem Markt unterstützen nur die USB Version 1.1, deren Höchstgeschwindigkeit 12Mbps beträgt. BIXOLON SRP-350plus unterstützt nun den neuen USB 2.0-Standard mit einer Höchst-

geschwindigkeit von 480 Mbps. Die USB 2.0-Schnittstelle des SRP-350plus ist dabei selbstverständlich abwärtskompatibel zu USB 1.1.



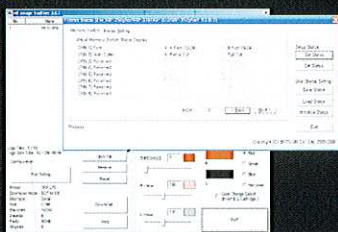
Langlebiger Auto-Cutter



Der neue Auto-Cutter des SRP-350plus hat eine lange Lebensdauer von bis zu 1,8 Millionen Schnitten. Er verfügt über speziell entwickelte Antriebe, Schneideblätter und Abdeckungen, wodurch diese Lebensdauer garantiert wird. Zudem verfügt er auch über einen leicht zu bedienenden Mechanismus, mit dem man eventuelle Papierstaus einfach beseitigen kann.

Mitgelieferte Software-Tools

Die mitgelieferten Dienstprogramme ermöglichen es dem Anwender, direkt und bequem auf Logo-Download (NV Image Tool), Code Page Selection (Virtual Memory Switch Manager), Firmware-Download und andere Drucker-einstellungen zuzugreifen, ohne dabei Einstellungen an der Hardware vornehmen zu müssen.



DRUCK

DRUCKVERFAHREN: Thermodirektverfahren

• **DRUCKGESCHWINDIGKEIT:** 200mm/s (SRP-352plus: 195mm/s)

• **AUFLÖSUNG:** 180 dpi (7 dot/mm) / 203 dpi (SRP-352plus)

• **SCHRIFTGRÖSSE:** Schrifttyp A: 12 X 24, Schrifttyp B: 9 X 24

Koreanisch: 24 X 24 Chinesisch: 24 X 24

• **ZEICHEN PRO ZEILE:**

SRP-350plus – Schrifttyp A: 42, Schrifttyp B: 56, Koreanisch: 21 / Chinesisch: 21

SRP-352plus – Schrifttyp A: 48, Schrifttyp B: 64, Koreanisch: 24 / Chinesisch: 24

• **ZEICHENSATZ:** Alphanumerische Zeichen: 95

Erweiterter Zeichensatz: 128 X 34 Seite

Internationale Zeichen: 32

• **BARCODES**

1D: EAN-13, EAN-8, Code 39, Code 93, Code 128, ITF, Code Bar, UPC-A, UPC-E

2D: PDF417, QR Code

PAPIER

• **BREITE:** 80mm

• **DURCHMESSER PAPIERROLLE:** Max. 83mm

• **Einfache Papierzufuhr**

ZUVERLÄSSIGKEIT

• **DRUCKEREINHEIT:** 70.000.000 Zeilen

• **TPH:** 150 km

• **AUTO-CUTTER:** 1.800.000 Schnitte

SCHNITTSTELLE: USB 2.0 onBoard, RS-232C, IEEE1284, Ethernet

EMPFANGSPUFFER: 64 Kbytes

NV IMAGE SPEICHER: 256 Kbytes (Mono / Color)

BENUTZERPUFFER: 12 Kbytes

EMULATION: ESC / POS

TREIBER: Win 95/ 98/ ME/ 2000/ NT/ XP/ 2003 Server/ VISTA, OPOS, JPOS

SENSOR: "Paper Near End"-Sensor, "Paper End"-Sensor, "Cover open"-Sensor

ANSCHLUSS FÜR (KASSEN-)SCHUBLADE: 2 Anschlüsse

NETZANSCHLUSS (SMPS): AC 100 ~ 240V / DC 24V, 2.5A

ABMESSUNGEN: 145 X 195 X 146 (W X L X H mm)

BETRIEBSTEMPERATUR: 0 ~ 45°C

OPTIONAL

• **NETZTEILABDECKUNG (RSB-350)**

• **WANDHALTERUNG (RWM-350)**

• **SPRITZWASSERSCHUTZ (RSC-350plus)**



BIXOLON®

www.bixolon.de

BIXOLON Germany GmbH Adresse Tiefenbroicher Weg 35, Halle B3, 40472 Düsseldorf

Tel +49 (0) 211 68 78 54-0 Fax +49 (0) 211 68 78 54-20 E-Mail sales@bixolon.de

Distribution durch: